

dne **22. 11. 2022** od **7:45** do **15:15** hodin

Plánovaná odstávka zahrnuje tyto lokality:**Bušín (okres Šumperk)**

č. p. 1-20, 22-28, 30, 31, 32, 34-38, 40-59, 61-71, 73, 74, 76-99, 102-117, 119, 120, 123, 125-130, 132-142, 144-153, 155, 157, 158, 162, 163, 165-175

č. ev. 2, 6, 10, 11, 12, 18, 20, 21, 22

kat. území **Bušín** (kód **616303**): parcelní č. 31, 142/2, 707/101

Jakubovice (okres Šumperk)

č. p. 104, 107

č. ev. 14

Janoušov (okres Šumperk)

č. p. 2, 3, 13-18, 20, 21, 22, 24, 28, 29, 30, 31, 34, 37, 38, 39, 46, 47, 48, 50, 54, 60, 61, 62, 63, 65, 70, 71, 73, 75, 79, 81, 82, 83, 84

č. ev. 2, 3, 4, 8, 14, 15, 16, 17

kat. území **Janoušov** (kód **656861**): parcelní č. 100/1, 119, 426/1

Olišany (okres Šumperk)

č. p. 1-8, 11, 12, 14, 15, 16, 17, 19-23, 25, 26, 27, 28, 31, 33, 35-42, 44-48, 50, 51, 52, 53, 55-65, 67, 69-75, 77-88, 90, 91, 92, 94-116, 118-134, 136-146, 148, 149, 150, 152-161, 163-167, 170, 171, 172, 173, 175, 181, 182

kat. území **Olišany nad Moravou** (kód **711098**): parcelní č. 135/1, 166/6, 180, 305, 676/56, 731/26, 731/38, 731/41, 821/87, 846/139

Ruda nad Moravou (okres Šumperk)

část obce **Bartoňov**

č. p. 1-9, 11, 12, 13, 15-23, 25, 26, 28-34, 36, 37, 38, 40-48, 50-55, 57, 58, 59, 61-67, 69

kat. území **Bartoňov** (kód **600954**): parcelní č. 15, 22, 93, 642/18, 669/1

UPOZORNĚNÍ

Dotčené zařízení distribuční soustavy je nutné i v době odstávky považovat za zařízení pod napětím, a proto vás žádáme o dodržení všech zásad bezpečnosti a provedení opatření potřebných k zamezení případných škod na zdraví a majetku. | Provozovatelé výroben elektřiny jsou povinni zajistit přerušeni dodávky elektřiny z výroby do vypnutého úseku distribuční soustavy.

NEJDE VÁM ELEKTŘINA...

TIP: Registrujte se zdarma na www.cezdistribuce.cz/sluzba a informace o odstávkách elektřiny budete dostávat e-mailem nebo SMS. U poruch zasíláme SMS s předpokládanou dobou obnovení dodávek. | Aktuální stav dodávek elektřiny na konkrétní adrese zjistíte snadno, rychle a bez registrace na portále **Bez Šťávy** (www.bezstavy.cz).

část obce **Radomilov**

č. p. 1-7, 9, 10, 11, 12, 14, 18-22, 24, 26, 29, 32, 33, 34, 36, 38, 39, 40, 42-56, 58, 60, 63, 64, 65, 67-74, 76, 77, 78, 79

kat. území **Radomilov** (kód **600962**): **parcelní č.** 115, 326

část obce **Ruda nad Moravou**

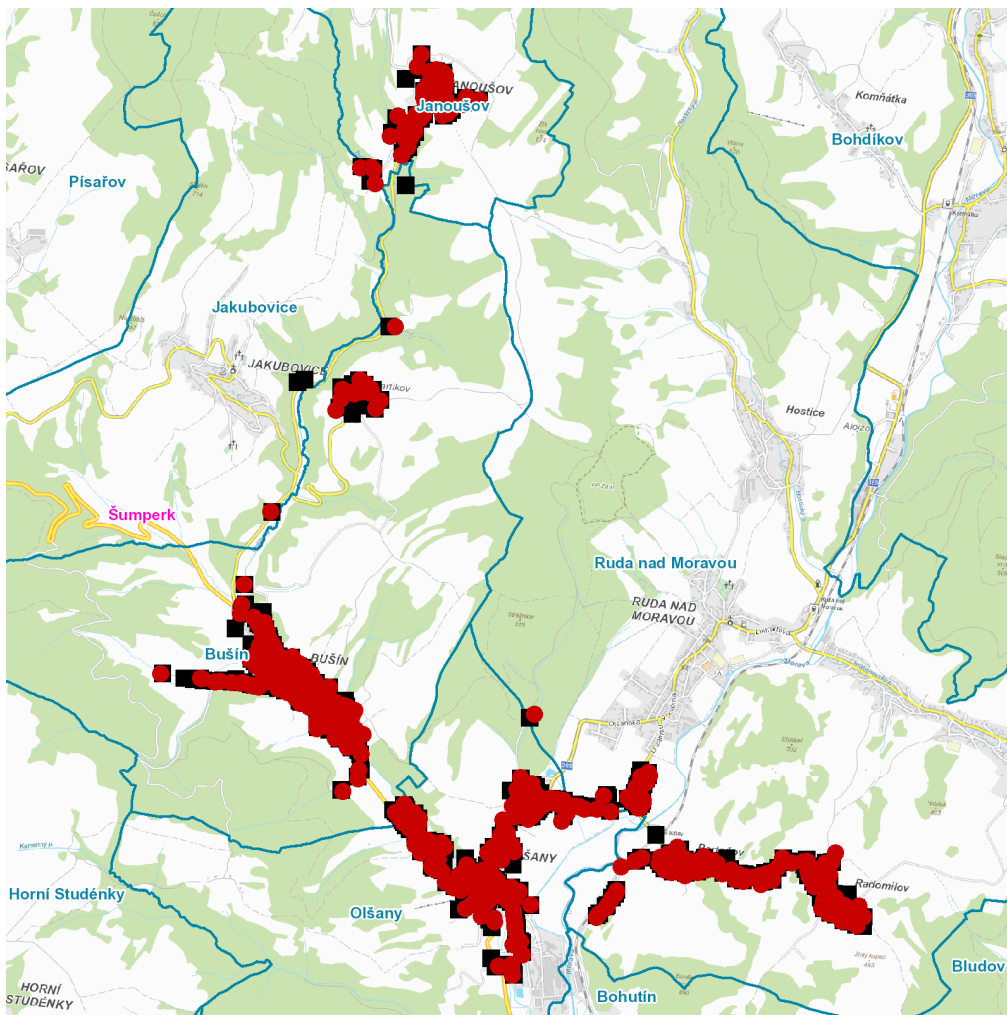
č. p. 133

Truska: č. p. 77-81, 83-88, 98, 263, 264, 273, 275-280, 353

kat. území **Ruda nad Moravou** (kód **743224**): **parcelní č.** 431/263

UPOZORNĚNÍ

Dotčené zařízení distribuční soustavy je nutné i v době odstávky považovat za zařízení pod napětím, a proto vás žádáme o dodržení všech zásad bezpečnosti a provedení opatření potřebných k zamezení případných škod na zdraví a majetku. | Provozovatelé výroben elektřiny jsou povinni zajistit přerušení dodávky elektřiny z výroby do vypnutého úseku distribuční soustavy.

dne **22. 11. 2022** od **7:45** do **15:15** hodin**Orientační mapový podklad odstávkou dotčených lokalit****VYSVĚTLIVKY**

- – adresy dotčené odstávkou elektřiny
- – místa připojení k elektrické síti dotčená odstávkou

INFORMACE ZASLÁNA

IDDS: 9ncbmik (Obec Bušín)
IDDS: 2vvauc2 (Obec Jakobovice)
IDDS: 7rear8x (Obec Janoušov)
IDDS: g8sasc3 (Obec Olšany)
IDDS: iq3bbni (Obec Ruda nad Moravou)