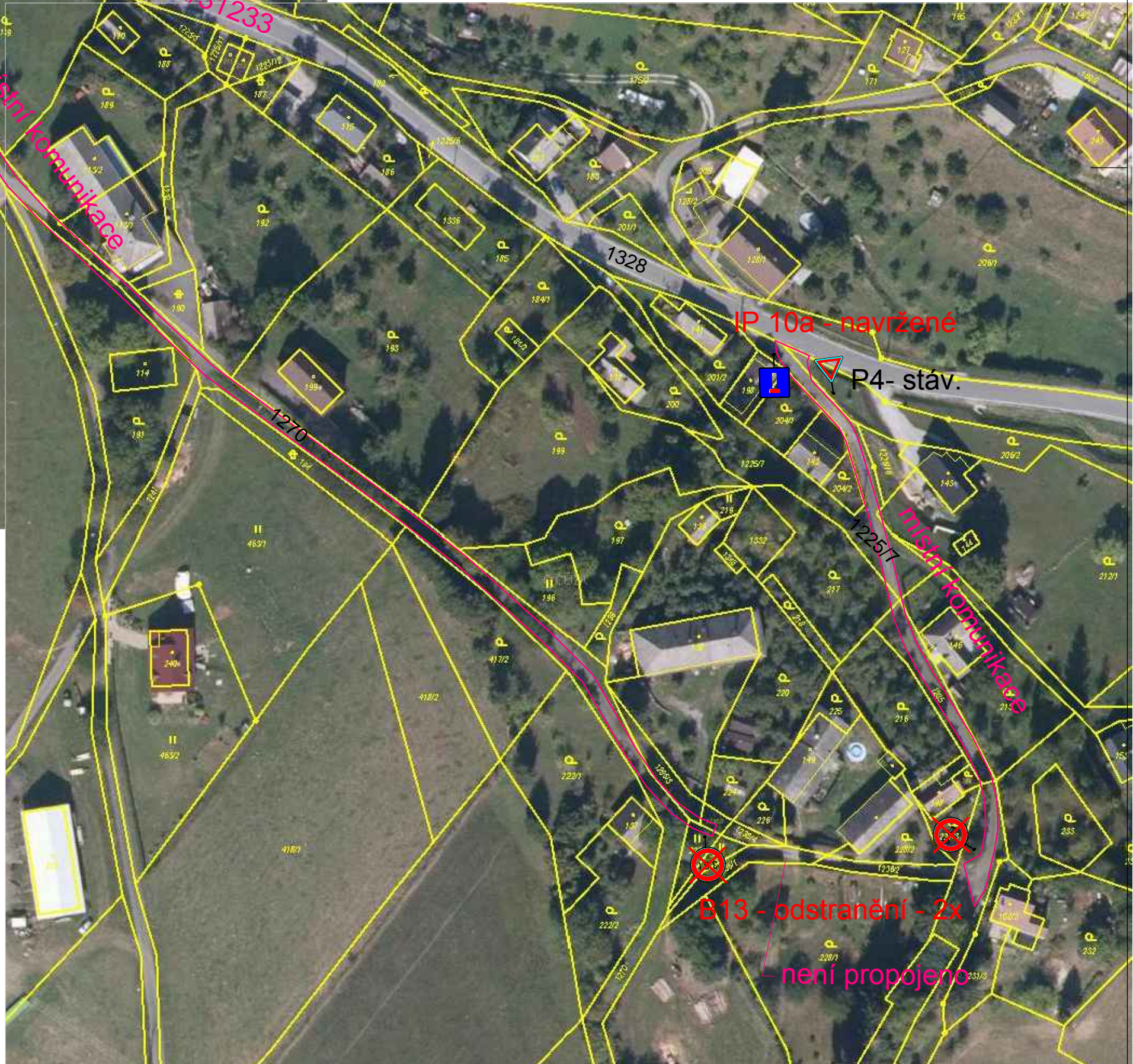



## DOPRAVNÍ ZNAČENÍ - MÍSTNÍ KOMUNIKACE V OBCI JAKUBOVICE




K.Ú: JAKUBOVICE U ŠUMPERKA

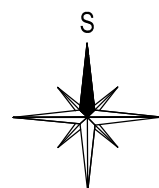
### LEGENDA DOTČENÉHO DOPRAVNÍHO ZNAČENÍ:

SVISLÉ DOPRAVNÍ ZNAČENÍ NAVRŽENÉ:

 IP 10a SLEPÁ POZEMNÍ KOMUNIKACE - 2x

SVISLÉ DOPRAVNÍ ZNAČENÍ ODSTRANĚNÉ:

 B 13 ZÁKAZ VJEZDU VOZIDEL, JEJICHŽ OKAMŽITÁ HMOTNOST PŘESAHUJE VYZNAČENOU MEZ (3,5t) - 2x



|   |  |   |  |         |
|---|--|---|--|---------|
| VYPRACOVAL  | ING. MARTA HALÁMKOVÁ                         |  | Ing. Marta Halámková   |         |
| ZODP. PROJEKTANT  | ING. MARTA HALÁMKOVÁ                         |   | PROJEKTOVÁ ČINNOST VE VÝSTAVBĚ                                   |         |
| VED. PROJEKTU   | ING. MARTA HALÁMKOVÁ                         |   | Nemocniční 2622/49A  |         |
| KATASTR. ÚZEMÍ  | JAKUBOVICE U ŠUMPERKA                        |   | 78701 ŠUMPERK  |         |
| INVESTOR  | OBEC JAKUBOVICE, JAKUBOVICE 25, 789 91 ŠTÍTY |   | tel: 734822477, email: halamkova.marta@seznam.cz<br>IČ: 88284905 |         |
| NÁZEV PROJEKTU:<br>PODKLADY PRO STANOVENÍ DOPRAVNÍHO<br>ZNAČENÍ NA MÍSTNÍCH KOMUNIKACÍCH<br>V OBCI JAKUBOVICE |  |   | STUPEŇ PD  | -       |
|   |  |   | DATUM  | 10/2020 |
|   |  |   | MĚŘÍTKO  | 1: 1000 |
|   |  |   | FORMÁT   | 4A4     |
|   |  |   | ČÍSLO ZAKÁZKY  |         |
| PŘÍLOHA   | SITUACE DOPRAVNÍHO ZNAČENÍ                   |   | ČÍSLO PŘÍLOHY  | 1       |